

N形同軸コネクタ

Nシリーズ

■特長

1. 50Ω系 定インピーダンスコネクタ

Nシリーズは、中程度の同軸ケーブルに適する中型・定インピーダンスコネクタです。
(75Ω系もあります)

2. ネジカップリングロックタイプ

確実なロックが図れる、ネジカップリングロック機構です。

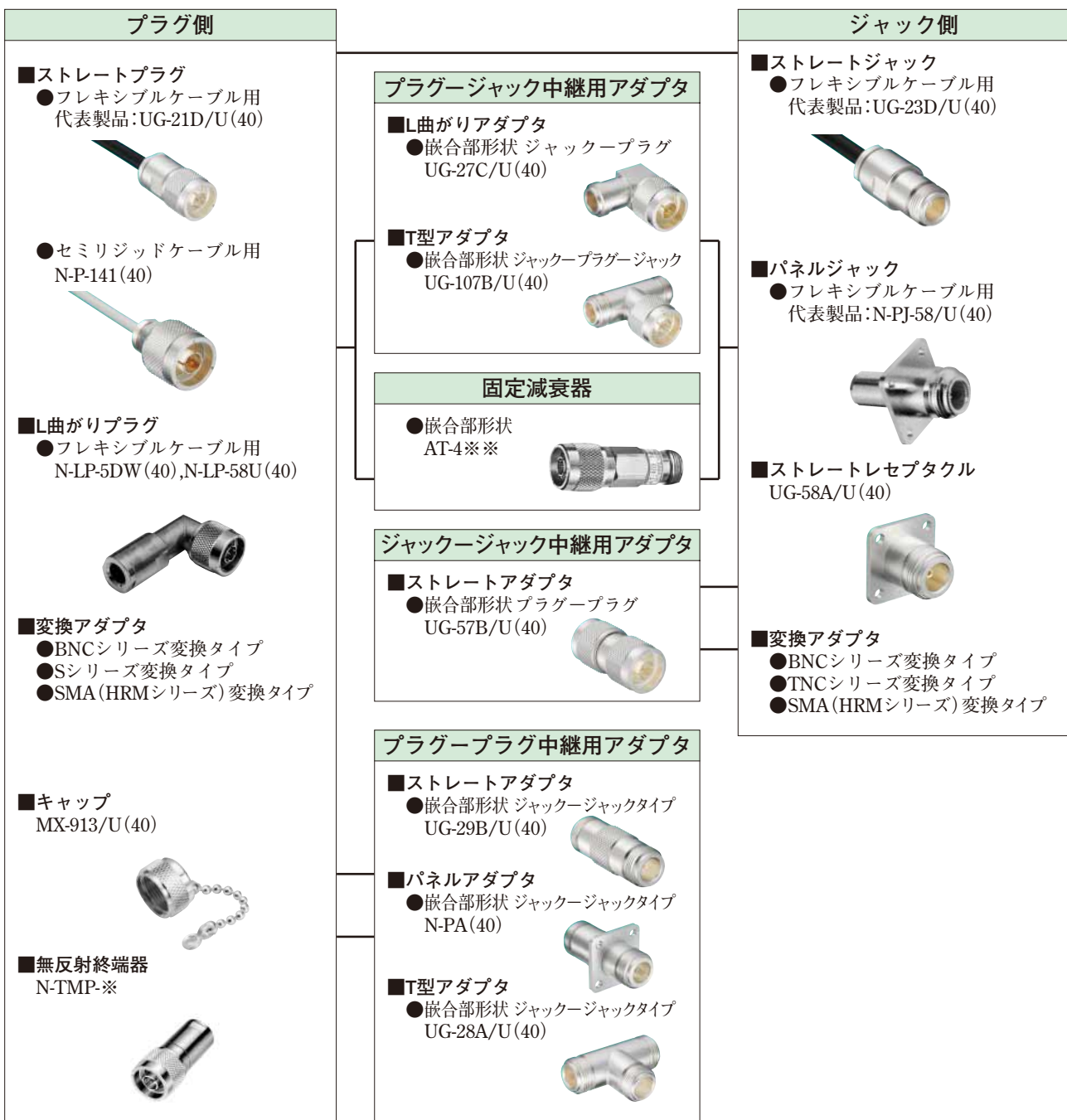
3. 適合ケーブル

RGケーブル、JISケーブル。

4. 適合規格

防衛庁 (DSP C 6201)
日本工業規格 (JIS C 5411)
MIL規格準拠

■機能図



X.FL	超小型プレス同軸
W.FL2	
W.FL	
N.FL	
U.FL	
E.FL	
H.FL	
FL	
MS-180	同軸スイッチ
MS-156C	
MS-162B	
MS-151NB	
1.85mm	同軸規格対応品
2.4mm	
2.92mm	
SMPM	ミニ波線規格対応品
SMP	
MMCX	マイクロ波線規格対応品
N	
BNC	
TNC	
HRM(SMA)	
N.UJM(SMB)	
UM	小型同軸
MSS	
PO6	
POB	
POD	
POD1	
PO51M_02M_21M	プラグイン
PO51_P072	
MRF14	
COMPONENT	
BNC75	75Ω系
H.FL75	
PL71	
PL75	
PL76	
NF	
変換アダプタ	
結線工具	
変換表	

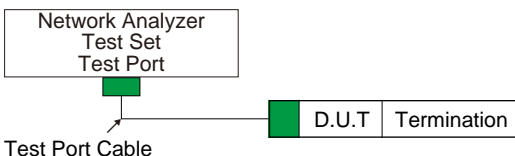
製品規格

定 格	公称特性インピーダンス 定格周波数	50Ω (注) DC~2GHz	使用温度範囲 使用相対湿度	-30℃~+60℃ 95%以下
-----	----------------------	--------------------	------------------	--------------------

(注)低い周波数(DC~200MHz程度まで)で使用する場合、75Ω系ケーブルを接続しても電気的性能は50Ω系と特に差異はありません。

項 目	規 格	条 件
1.接触抵抗	3mΩ以下	DC 100mAで測定
2.絶縁抵抗	1000MΩ以上	DC 500Vで測定
3.耐電圧	せん絡・絶縁破壊のないこと	AC 1500Vを1分間
4.電圧定在波比(※)	1.2以下	2GHzまで
5.雌コンタクトの保持力	1N以上	φ1.6のピンゲージで測定
6.繰り返し動作	接触抵抗 10mΩ以下	挿抜 500回
7.耐振性	1μs以上の電氣的瞬断がないこと 破損・ひび・部品のゆるみがないこと	周波数 10~500Hz、全振幅 1.5mm、 加速度 98m/s ² 、3方向各10サイクル
8.耐衝撃性	1μs以上の電氣的瞬断がないこと 破損・ひび・部品のゆるみがないこと	加速度 490m/s ² 、持続時間 11ms、 正弦半波、3方向各3回
9.耐湿性	破損・ひび・部品のゆるみがないこと	温度 +25℃~+65℃、湿度 80~96%、240時間放置
10.熱衝撃	破損・ひび・部品のゆるみがないこと	(-55℃:30分→5~35℃:5分以内→85℃:30分 →5~35℃ 5分以内) 5サイクル
11.耐食性	はなはだしい腐食のないこと	5%の塩水にて連続48時間

※電圧定在波比(V.S.W.R.)の規格値は、下図の測定系にて測定した数値です。



(注1)ケーブル用コネクタは適合ケーブル10cmの両端にコネクタを取り付けた状態で測定します。

(注2)基板用コネクタは50Ω基板にコネクタを取り付けた状態で測定しています。

材質・処理

部 品	材 質	処 理(注)	備 考
シェル	黄銅	銀めっき ニッケルめっき	—
雄コンタクト	黄銅	銀めっき 金めっき	—
雌コンタクト	ベリリウム銅	銀めっき 金めっき	—
絶縁物	PTFE樹脂	—	不燃材
ガスケット	シリコンゴム	—	不燃材

注:銀めっきは大気中の硫黄成分と結合し硫化銀となり変色しますが、特性への影響はありません。

製品番号の構成

製品番号から製品の仕様をご判断頂く際にご利用ください。

●標準品

N - L P - 5DW

① ② ③ ④

① シリーズ名: N	③ コネクタ種別 P : プラグ J : ジャック PJ : パネルジャック R : レセプタクル A : アダプタ PA : パネルアダプタ
② コネクタの形状 なし: ストレートタイプ L : L曲がりタイプ T : T曲がりタイプ	④ 適合ケーブル略号

●MIL規格品

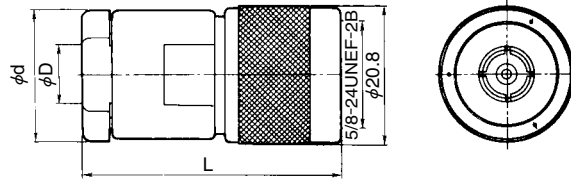
UG- 21 D /U

① ② ③ ①

① 高周波同軸コネクタを表す記号
② 追番
③ 改良記号

■ストレートプラグ

●フレキシブルケーブル用

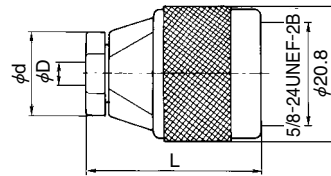


製品番号	HRS No.	適合ケーブル	φ D	φ d	L	RoHS
※ UG-21D/U (47)	301-0003-0 47	RG-8/U, RG-9/U	11.1	19	38	○
(注1) ※ JUG-536/U (40)	301-0001-4 40	RG-58/U	5.4			
※ N-P-3DV (41)	301-0078-9 41	3D-2V	6.3	12.7	35	
※ N-P-5DV (40)	301-0120-3 40	5D-2V	8.6			
N-P-5DW (41)	301-0199-3 41	5D-2W	9.3	18	46	
N-P-5DFB (40)	301-0205-4 40	5D-FB	8.6			
N-P-10DFB (40)	301-0206-7 40	10D-FB	14.5	23.0	55	

※形状図は代表例です。

(注1) 低電圧タイプ(耐電圧500V) ※印は標準品

●セミリジッドケーブル用

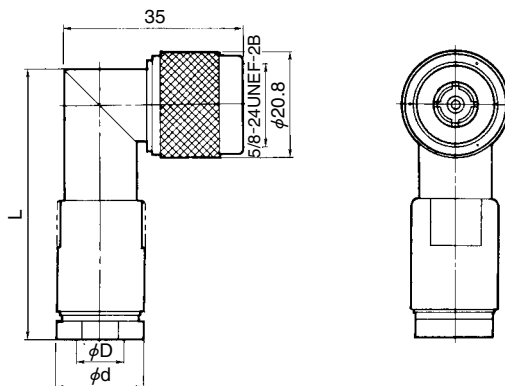


製品番号	HRS No.	適合ケーブル	φ D	φ d	L	RoHS
N-P-141 (40)	301-0162-3 40	UT-141A	3.63	13	27.3	○
N-P-141-2 (A) (40)	301-0262-8 40	UT-141A	3.64	5	25.7	
N-P-250 (A) (41)	301-0261-5 41	UT-250	6.5	14	33.9	

注：形状図は代表例です。

■L曲がりプラグ

●フレキシブルケーブル用



製品番号	HRS No.	適合ケーブル	φ D	φ d	L	備考	RoHS
N-LP-5DW (40)	301-0007-0 40	5D-2W	9.3	17.5	52.4	中心コンタクト以外ニッケルめっき	○
N-LP-58U (41)	301-0076-3 41	RG-58/U	3.6	15.5	44.0	—	

X.FL
W.FL2
W.FL
N.FL
U.FL
E.FL
H.FL
FL

MS-180
MS-156C
MS-162B
MS-151NB

1.85mm
2.4mm
2.92mm
SMPM
SMP

MMCX
N
BNC
TNC
HRM (SMA)
N.U.M (SMB)

UM
MSS
PO6
POB
POD
POD1

PO51M_82M_21M
PO51_P072
MRF14

COMPONENT

BNC75
H.FL75
PL71
PL75
PL76
NF

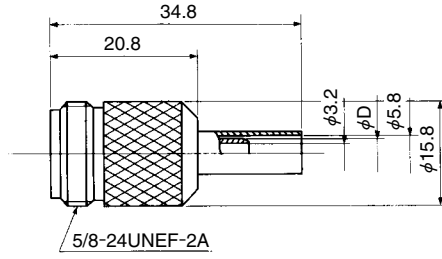
変換アダプタ
結線工具
変換表

Apr.1.2019 Copyright 2019 HIROSE ELECTRIC CO., LTD. All Rights Reserved.

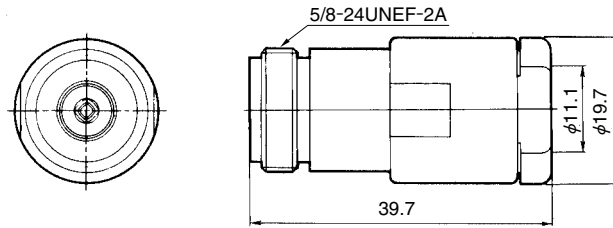
X.FL
 W.FL2
 W.FL
 N.FL
 U.FL
 E.FL
 H.FL
 FL
 MS-180
 MS-156C
 MS-162B
 MS-151NB
 1.85mm
 2.4mm
 2.92mm
 SMPM
 SMP
 MMCX
 N
 BNC
 TNC
 HRM(SMA)
 N.UM(SMB)
 UM
 MSS
 PO6
 POB
 POD
 POD1
 POS1M_82M_21M
 POS1_PO72
 MRF14
 COMPONENT
 BNC75
 H.FL75
 PL71
 PL75
 PL76
 NF
 変換アダプタ
 結線工具
 変換表

■ ストレートジャック

● フレキシブルケーブル用



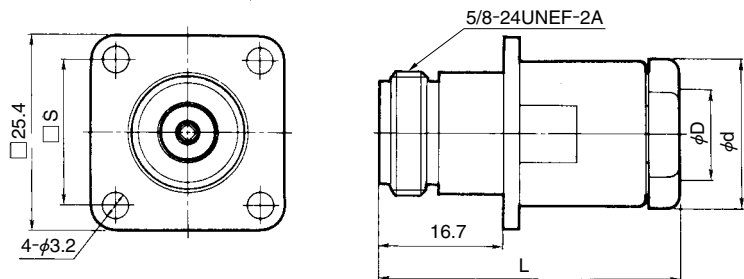
製品番号	HRS No.	適合ケーブル	φ D	RoHS
N-J-3DV(40)	301-0180-5 40	3D-2V	5.1	○



製品番号	HRS No.	適合ケーブル	RoHS
UG-23D/U(40)	301-0008-3 40	RG-8/U、RG-9/U	○

■ パネルジャック

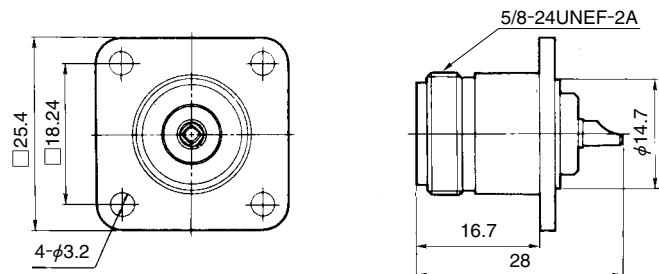
● フレキシブルケーブル用



製品番号	HRS No.	適合ケーブル	φ D	φ d	L	□ S	RoHS
UG-22D/U(40)	301-0010-5 40	RG-8/U、RG-9/U	11.1	19.1	39.7	18.24	○
* N-PJ-58/U(40)	301-0011-8 40	RG-58/U	5.4	14.6	41.5	18.2	

※印は標準品

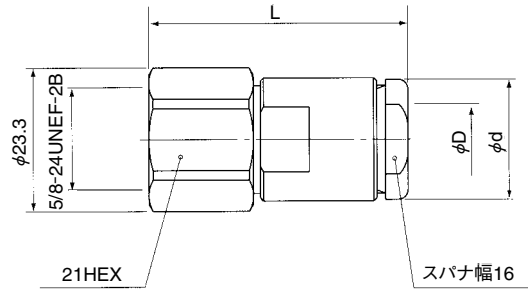
■ レセプタクル



製品番号	HRS No.	RoHS
* UG-58A/U(45)	301-0012-0 45	○

※印は標準品

■ストレートプラグ(防水タイプ)



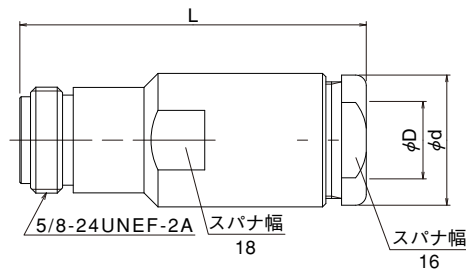
製品番号	HRS No.	適合ケーブル	φ D	φ d	L	RoHS
N-P-5DFXL (41)	301-0235-5 41	5D-FXL	8.6	18	47.2	○
N-P-8DGXC (40)	301-0228-0 40	8D-GXC	11.6	19.5	49.9	

※形状図は代表例です。

※IP67レベル

※カップリング締め付トルク: 68~113N・cm

■ストレートジャック(防水タイプ)



製品番号	HRS No.	適合ケーブル	φ D	φ d	L	RoHS
N-J-5DFXL (40)	301-0237-0 40	5D-FXL	8.6	18	49.1	○
N-J-8DGXC (40)	301-0229-2 40	8D-GXC	11.6	19.5	51.9	

※形状図は代表例です。

※IP67レベル

X.FL
W.FL2
W.FL
N.FL
U.FL
E.FL
H.FL
FL

MS-180
MS-156C
MS-162B
MS-151NB

1.85mm
2.4mm
2.92mm
SMPM
SMP

MMCX
N
BNC
TNC
HRM (SMA)
N.U.M (SMB)

UM
MSS
PO6
POB
POD
POD1

PO51M_02M_21M
PO51_P072
MRF14

COMPONENT

BNC75
H.FL75
PL71
PL75
PL76
NF

変換アダプタ

結線工具

変換表

超小型プレス同軸

同軸スイッチ

ミリ波帯対応品

マイクロ波帯対応品

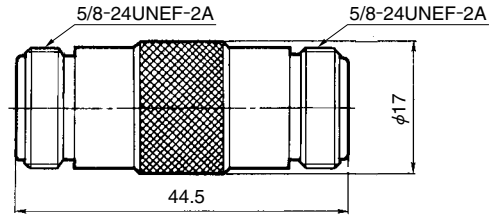
小型同軸

ブラグイン

75Ω系

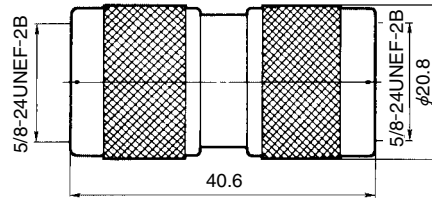
■ アダプタ

● ストレートアダプタ (嵌合部形状 ジャック-ジャック)



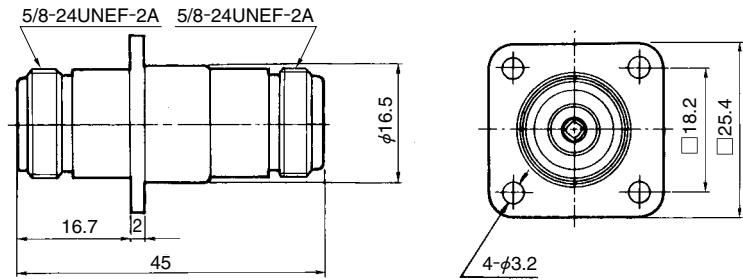
製品番号	HRS No.	RoHS
UG-29B/U(45)	301-0035-6 45	○

(嵌合部形状 プラグ-プラグ)



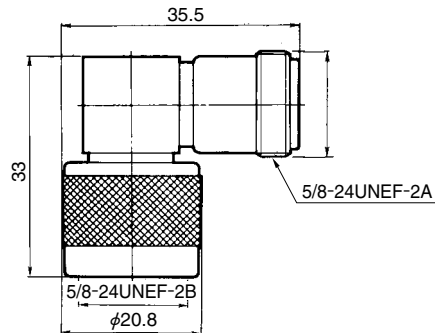
製品番号	HRS No.	RoHS
UG-57B/U(40)	301-0018-7 40	○

● パネルアダプタ (嵌合部形状 ジャック-ジャック)



製品番号	HRS No.	RoHS
N-PA(42)	301-0036-9 42	○

● L曲がりアダプタ (嵌合部形状 プラグ-ジャック)



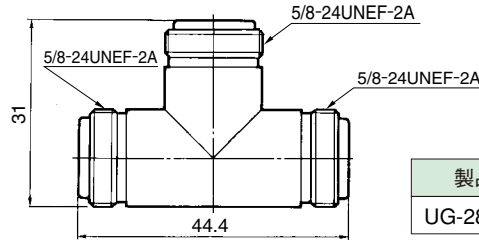
製品番号	HRS No.	RoHS
UG-27C/U(43)	301-0015-9 43	○

Apr. 1, 2019 Copyright 2019 HIROSE ELECTRIC CO., LTD. All Rights Reserved.

X.FL
W.FL2
W.FL
N.FL
U.FL
E.FL
H.FL
FL
MS-180
MS-156C
MS-162B
MS-151NB
1.85mm
2.4mm
2.92mm
SMPM
SMP
MMCX
N
BNC
TNC
HRM(SMA)
N.UM(SMB)
UM
MSS
PO6
POB
POD
POD1
PO51M_82M_21M
PO51_PO72
MRF14
COMPONENT
BNC75
H.FL75
PL71
PL75
PL76
NF
変換アダプタ
結線工具
変換表

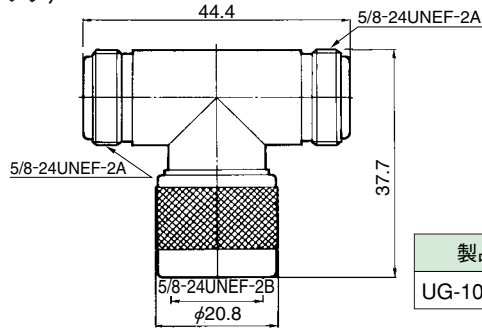
●T型アダプタ

(嵌合部形状 ジャック-ジャック-ジャック)



製品番号	HRS No.	RoHS
UG-28A/U (40)	301-0017-4 40	○

(嵌合部形状 ジャック-プラグ-ジャック)



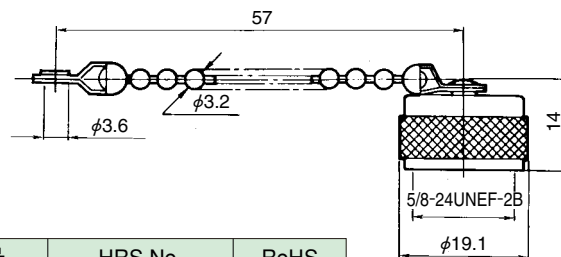
製品番号	HRS No.	RoHS
UG-107B/U (40)	301-0016-1 40	○

■変換アダプタ

嵌合部1		嵌合部2		製品番号	HRS No.	RoHS
シリーズ名	嵌合部形状	シリーズ名	嵌合部形状			
N	プラグ	BNC	プラグ	NP-BNCP (40)	311-0050-7 40	○
			ジャック	JUG-201A/U (40)	311-0007-8 40	
		S	ジャック	N.P-S.J (40)	311-0245-6 40	
			SMA (HRM)	プラグ	HRM-555S (40)	
		ジャック		HRM-554S (40)	311-0123-9 40	
		ジャック	BNC	プラグ	UG-349/U (40)	
	ジャック			NJ-BNCJ (40)	311-0005-2 40	
				NJ-BNCJ-PA (40)	311-0014-3 40	
	TNC		プラグ	N.J-TNC.P (40)	311-0225-9 40	
	SMA (HRM)		プラグ	HRM-553S	311-0121-3	
				HRM-557SV	311-0272-9	
		ジャック	HRM-552S	311-0119-1		
			HRM-556SV	311-0298-2		

外形寸法図は、「変換アダプタ」の頁をご覧ください。

■キャップ



製品番号	HRS No.	RoHS
MX-913/U (44)	301-0020-9 44	○

超小型プレス同軸

同軸スイッチ

ミリ波帯対応品

小型同軸

75Ω系

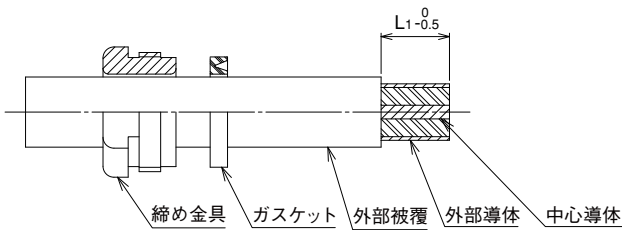
変換アダプタ

結線工具

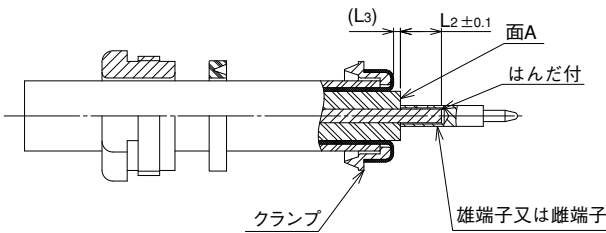
変換表

X.FL
W.FL2
W.FL
N.FL
U.FL
E.FL
H.FL
FL
MS-180
MS-156C
MS-162B
MS-151NB
1.85mm
2.4mm
2.92mm
SMPM
SMP
MMCX
N
BNC
TNC
HRM (SMA)
N.UM (SMB)
UM
MSS
PO6
POB
POD
POD1
PO51M_82M_21M
PO51_P072
MRF14
COMPONENT
BNC75
H.FL75
PL71
PL75
PL76
NF

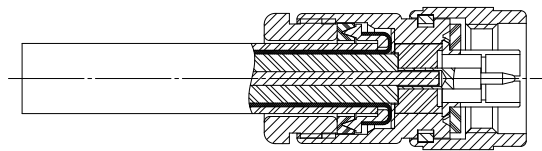
◆ 結線方法



図の様にケーブル末端処理を行なう。(表1参照)
 末端処理寸法Lは表1製品番号別末端処理寸法表を参照してください。



- (1) ケーブルの先端からクランプを挿入し、ケーブルの外部導体をクランプに折り返します。この際余った外部導体をナイフ等で切り落とします。
- (2) ケーブル中心導体をケーブルの絶縁物の面AよりL₂の所で切り落します。末端処理寸法L₂、L₃は表1製品番号別末端処理寸法を参照してください。(L₃は参考寸法)
- (3) 端子と中心導体をはんだ付する。この際あらかじめ、端子に予備はんだをしておくともよい。
 注：端子とケーブル絶縁物の間には隙間のないようにご注意ください。



シェルにケーブルおよび各部品を挿入しクランプのシャープな端がガスケットのV字面に完全に合うようにする。締付ナットを十分に締めつける。

- 備考
1. ケーブルの末端処理寸法はMIL、DSPに準じた一般的なコネクタのもので種類により若干異なるものもありますから、その場合はコネクタに合わせてください。
 2. クランプ、ガスケットにV字型でないものもありますが接続要領は同じです。

表1. 製品番号別末端処理寸法表

単位：mm

製品番号	HRS No.	L ₁ ⁰ _{-0.5}	L ₂ ±0.1	L ₃
※ JUG-536/U(40)	301-0001-4 40	8.6	6	1
※ UG-21D/U(47)	301-0003-0 47	10		
N-LP-5DW(40)	301-0007-0 40	11.5	4	3.5
UG-23D/U(40)	301-0008-3 40	8.5	5	1
UG-22D/U(40)	301-0010-5 40			
※ N-PJ-58/U(40)	301-0011-8 40	7.4	3	3.2
N-LP-58U(40)	301-0076-3 40	9.2	4	3.6
N-P-3DV(41)	301-0078-9 41	12.3	6	4.8
※ N-P-5DV(40)	301-0120-3 40	11.1		1.5
N-P-5DW(41)	301-0199-3 41	12		5
N-P-5DFB(40)	301-0205-4 40	11		
N-P-10DFB(40)	301-0206-7 40			

※印は標準品

X.FL
 W.FL2
 W.FL
 N.FL
 U.FL
 E.FL
 H.FL
 FL
 MS-180
 MS-156C
 MS-162B
 MS-151NB
 1.85mm
 2.4mm
 2.92mm
 SMPM
 SMP
 MMCX
 N
 BNC
 TNC
 HRM(SMA)
 N.U.M(SMB)
 UM
 MSS
 P06
 P0B
 POD
 POD1
 P051M_B2M_21M
 P051_P072
 MRF14
 COMPONENT
 BNC75
 H.FL75
 PL71
 PL75
 PL76
 NF
 変換アダプタ
 結線工具
 変換表

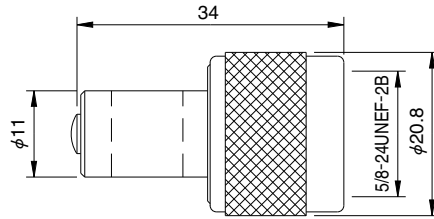
■無反射終端器

●製品番号の構成

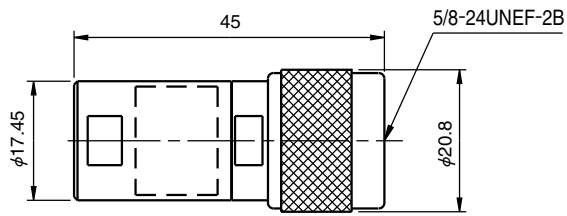
N - TM P - 1 - 1 (50)

① ② ③ ④ ⑤ ⑥

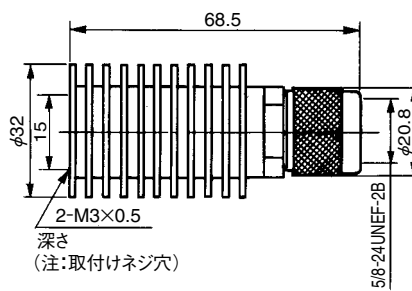
① コネクタ種別 (シリーズ名)	④ 使用電力 (例) 025 : 0.25W 1 : 1W
② TM: 無反射終端器を表す	⑤ 追番
③ コネクタ形状 P: プラグタイプ	
⑥ (50): 40番台及び50番台はRoHS適合製品を表す	



製品番号	HRS No.	使用周波数 (GHz)	V.S.W.R. (Max)			電力 (W)	重力 (g)	RoHS
			DC~4GHz	4~6GHz	6~8GHz			
N-TMP-1-1 (50)	353-0137-5 50	DC~8	1.10	1.15	1.20	1	59	○

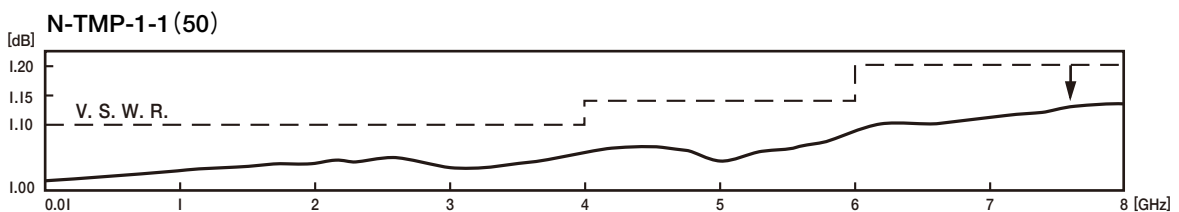


製品番号	HRS No.	使用周波数 (GHz)	V.S.W.R. (Max)		電力 (W)	コネクタ	質量 (g)	RoHS
			DC~2GHz	2~6GHz				
N-TMP-3-2 (40)	353-0138-8 40	DC~6	1.15	1.20	3	N-P	72	○



製品番号	HRS No.	使用周波数 (GHz)	V.S.W.R. (Max)		電力 (W)	重力 (g)	RoHS
			DC~2GHz	2~6GHz			
N-TMP-5 (40)	353-0033-0 40	DC~6	1.15	1.20	5	113	○

■高周波データ



X.FL
W.FL2
W.FL
N.FL
U.FL
E.FL
H.FL
FL

MS-180
MS-156C
MS-162B
MS-151NB

1.85mm
2.4mm
2.92mm
SMPM
SMP

MMCX
N
BNC
TNC
HRM (SMA)
N.U.M (SMB)

UM
MSS
PO6
POB
POD
POD1

PO51M_02M_21M
PO51_P072
MRF14

COMPONENT

BNC75
H.FL75
PL71
PL75
PL76
NF

変換アダプタ
結線工具
変換表

超小型プレス同軸

同軸スイッチ

ミリ波帯格対応品

マイクロ波帯格対応品

小型同軸

プラグイン

75Ω系

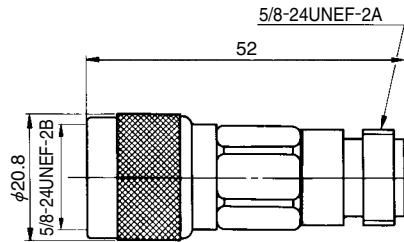
■ 固定減衰器 (嵌合部形状 プラゲージャック)

● 製品番号の構成

AT - 4 01 (40)

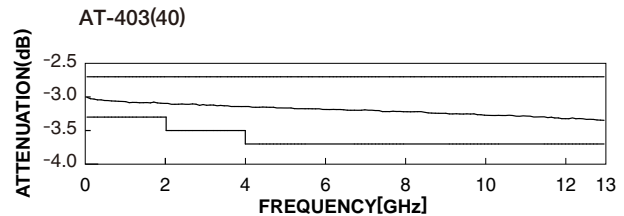
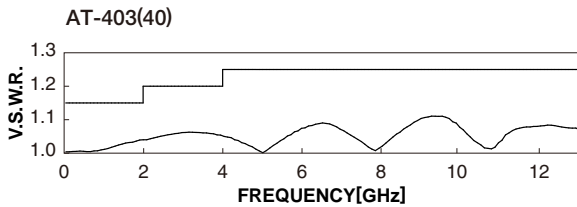
① ② ③ ④

① AT: 固定減衰器 (アッテネータ) を表す	③ 減衰量 (例) 01 : 1dB 06 : 6dB
② シリーズ名 (嵌合部形状) を表す 4 : N プラゲージャック 11 : N プラゲージャック (高電力タイプ)	
④ (40): RoHS適合製品を表す	

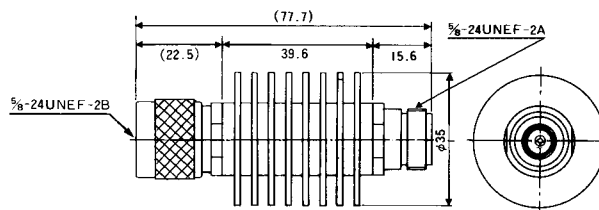


製品番号	HRS No.	使用周波数 (GHz)	V.S.W.R. (Max)			減衰量 (dB)			電力 (W)	重力 (g)	RoHS
			DC~2GHz	2~4GHz	4~13GHz	DC~2GHz	2~4GHz	4~13GHz			
AT-401 (40)	354-0081-9 40	DC~13	1.15	1.20	1.25	1 ± 0.3	1 ± _{-0.3} ^{+0.5}	1 ± _{-0.3} ^{+0.6}	2	77	○
AT-402 (40)	354-0082-1 40					2 ± 0.3	2 ± _{-0.3} ^{+0.5}	2 ± _{-0.3} ^{+0.6}			
AT-403 (40)	354-0033-6 40					3 ± 0.3	3 ± _{-0.3} ^{+0.5}	3 ± _{-0.3} ^{+0.7}			
AT-406 (40)	354-0034-9 40					6 ± 0.3	6 ± _{-0.3} ^{+0.5}	6 ± _{-0.3} ^{+0.7}			
AT-410 (40)	354-0035-1 40					10 ± 0.5	10 ± _{-0.5} ^{+0.8}	10 ± _{-0.5} ^{+1.0}			
AT-420 (40)	354-0036-4 40					20 ± 0.5	20 ± _{-0.5} ^{+0.8}	20 ± _{-0.5} ^{+1.2}			

● 固定減衰器



■ 高電力用固定減衰器 (単品放熱タイプ) (嵌合部形状 プラゲージャック)



製品番号	HRS No.	使用周波数 (GHz)	V.S.W.R. (Max)	減衰量 (dB)	電力 (W)	質量 (g)	RoHS
AT-1103 (40)	354-0070-2 40	DC~8	1.3	3 ± 0.5	10	124	○
AT-1106 (40)	354-0071-5 40			6 ± 0.7			
AT-1110 (40)	354-0072-8 40			10 ± 1.0			
AT-1120 (40)	354-0073-0 40			20 ± 1.2			

(注) 当製品にはベリリアを使用しています。廃棄する場合は関連法令に従ってください。

dBm→Milli-Watt变换表

	dBm	Milli-Watt	dBm	Milli-Watt	dBm	Milli-Watt	dBm	Milli-Watt	dBm	Milli-Watt	dBm	Milli-Watt	dBm	Milli-Watt
X.FL	-18.0	.0158	-11.1	.0776	-4.2	.380	2.7	1.86	9.6	9.12	16.5	44.7	23.4	219
W.FL2	-17.9	.0162	-11.0	.0794	-4.1	.389	2.8	1.91	9.7	9.33	16.6	45.7	23.5	224
W.FL	-17.8	.0166	-10.9	.0813	-4.0	.398	2.9	1.95	9.8	9.55	16.7	46.8	23.6	229
N.FL	-17.7	.0170	-10.8	.0832	-3.9	.407	3.0	2.00	9.9	9.77	16.8	47.9	23.7	234
U.FL	-17.6	.0174	-10.7	.0851	-3.8	.417	3.1	2.04	10.0	10.0	16.9	49.0	23.8	240
E.FL	-17.5	.0178	-10.6	.0871	-3.7	.427	3.2	2.09	10.1	10.2	17.0	50.1	23.9	245
H.FL	-17.4	.0182	-10.5	.0891	-3.6	.437	3.3	2.14	10.2	10.5	17.1	51.3	24.0	251
FL	-17.3	.0186	-10.4	.0912	-3.5	.447	3.4	2.19	10.3	10.7	17.2	52.5	24.1	257
MS-180	-17.2	.0191	-10.3	.0933	-3.4	.457	3.5	2.24	10.4	11.0	17.3	53.7	24.2	263
MS-156C	-17.1	.0195	-10.2	.0955	-3.3	.468	3.6	2.29	10.5	11.2	17.4	55.0	24.3	269
MS-162B	-17.0	.0200	-10.1	.0977	-3.2	.479	3.7	2.34	10.6	11.5	17.5	56.2	24.4	275
MS-151NB	-16.9	.0204	-10.0	.100	-3.1	.490	3.8	2.40	10.7	11.7	17.6	57.5	24.5	282
1.85mm	-16.8	.0209	- 9.9	.102	-3.0	.501	3.9	2.45	10.8	12.0	17.7	58.9	24.6	288
2.4mm	-16.7	.0214	- 9.8	.105	-2.9	.513	4.0	2.51	10.9	12.3	17.8	60.3	24.7	295
2.92mm	-16.6	.0219	- 9.7	.107	-2.8	.525	4.1	2.57	11.0	12.6	17.9	61.7	24.8	302
SMPM	-16.5	.0224	- 9.6	.110	-2.7	.537	4.2	2.63	11.1	12.9	18.0	63.1	24.9	309
SMP	-16.4	.0229	- 9.5	.112	-2.6	.550	4.3	2.69	11.2	13.2	18.1	64.6	25.0	316
MMCX	-16.3	.0234	- 9.4	.115	-2.5	.562	4.4	2.75	11.3	13.5	18.2	66.1	25.1	324
N	-16.2	.0240	- 9.3	.117	-2.4	.575	4.5	2.82	11.4	13.8	18.3	67.6	25.2	331
BNC	-16.1	.0245	- 9.2	.120	-2.3	.589	4.6	2.88	11.5	14.1	18.4	69.2	25.3	339
TNC	-16.0	.0251	- 9.1	.123	-2.2	.603	4.7	2.95	11.6	14.5	18.5	70.8	25.4	347
HRM(SMA)	-15.9	.0257	- 9.0	.126	-2.1	.617	4.8	3.02	11.7	14.8	18.6	72.4	25.5	355
N.UM(SMB)	-15.8	.0263	- 8.9	.129	-2.0	.631	4.9	3.09	11.8	15.1	18.7	74.1	25.6	363
UM	-15.7	.0269	- 8.8	.132	-1.9	.646	5.0	3.16	11.9	15.5	18.8	75.9	25.7	372
MSS	-15.6	.0275	- 8.7	.135	-1.8	.661	5.1	3.24	12.0	15.8	18.9	77.6	25.8	380
PO6	-15.5	.0282	- 8.6	.138	-1.7	.676	5.2	3.31	12.1	16.2	19.0	79.4	25.9	389
POB	-15.4	.0288	- 8.5	.141	-1.6	.692	5.3	3.39	12.2	16.6	19.1	81.3	26.0	398
POD	-15.3	.0295	- 8.4	.145	-1.5	.708	5.4	3.47	12.3	17.0	19.2	83.2	26.1	407
POD1	-15.2	.0302	- 8.3	.148	-1.4	.724	5.5	3.55	12.4	17.4	19.3	85.1	26.2	417
PO51M_82M_21M	-15.1	.0309	- 8.2	.151	-1.3	.741	5.6	3.63	12.5	17.8	19.4	87.1	26.3	427
PO51_PO72	-15.0	.0316	- 8.1	.155	-1.2	.759	5.7	3.72	12.6	18.2	19.5	89.1	26.4	437
MRF14	-14.9	.0324	- 8.0	.158	-1.1	.776	5.8	3.80	12.7	18.6	19.6	91.2	26.5	447
COMPONENT	-14.8	.0331	- 7.9	.162	-1.0	.794	5.9	3.89	12.8	19.1	19.7	93.3	26.6	457
BNC75	-14.7	.0339	- 7.8	.166	-0.9	.813	6.0	3.98	12.9	19.5	19.8	95.5	26.7	468
H.FL75	-14.6	.0347	- 7.7	.170	-0.8	.832	6.1	4.07	13.0	20.0	19.9	97.7	26.8	479
PL71	-14.5	.0355	- 7.6	.174	-0.7	.851	6.2	4.17	13.1	20.4	20.0	100	26.9	490
PL75	-14.4	.0363	- 7.5	.178	-0.6	.971	6.3	4.27	13.2	20.9	20.1	102	27.0	501
PL76	-14.3	.0372	- 7.4	.182	-0.5	.891	6.4	4.37	13.3	21.4	20.2	105	27.1	513
NF	-14.2	.0380	- 7.3	.186	-0.4	.912	6.5	4.47	13.4	21.9	20.3	107	27.2	525
变换アダプタ	-14.1	.0389	- 7.2	.191	-0.3	.933	6.6	4.57	13.5	22.4	20.4	110	27.3	537
结线工具	-14.0	.0398	- 7.1	.195	-0.2	.955	6.7	4.68	13.6	22.9	20.5	112	27.4	550
变换表	-13.9	.0407	- 7.0	.200	-0.1	.977	6.8	4.79	13.7	23.4	20.6	115	27.5	562
	-13.8	.0417	- 6.9	.204	0.0	1.00	6.9	4.90	13.8	24.0	20.7	117	27.6	575
	-13.7	.0427	- 6.8	.209	0.1	1.02	7.0	5.01	13.9	24.5	20.8	120	27.7	589
	-13.6	.0437	- 6.7	.214	0.2	1.05	7.1	5.13	14.0	25.1	20.9	123	27.8	603
	-13.5	.0447	- 6.6	.219	0.3	1.07	7.2	5.25	14.1	25.7	21.0	126	27.9	617
	-13.4	.0457	- 6.5	.224	0.4	1.10	7.3	5.37	14.2	26.3	21.1	129	28.0	631
	-13.3	.0468	- 6.4	.229	0.5	1.12	7.4	5.50	14.3	26.9	21.2	132	28.1	646
	-13.2	.0479	- 6.3	.234	0.6	1.15	7.5	5.62	14.4	27.5	21.3	135	28.2	661
	-13.1	.0490	- 6.2	.240	0.7	1.17	7.6	5.75	14.5	28.2	21.4	138	28.3	676
	-13.0	.0501	- 6.1	.245	0.8	1.20	7.7	5.89	14.6	28.8	21.5	141	28.4	692
	-12.9	.0513	- 6.0	.251	0.9	1.23	7.8	6.03	14.7	29.5	21.6	145	28.5	708
	-12.8	.0525	- 5.9	.257	1.0	1.26	7.9	6.17	14.8	30.2	21.7	148	28.6	724
	-12.7	.0537	- 5.8	.263	1.1	1.29	8.0	6.31	14.9	30.9	21.8	151	28.7	741
	-12.6	.0550	- 5.7	.269	1.2	1.32	8.1	6.46	15.0	31.6	21.9	155	28.8	759
	-12.5	.0562	- 5.6	.275	1.3	1.35	8.2	6.61	15.1	32.4	22.0	158	28.9	776
	-12.4	.0575	- 5.5	.282	1.4	1.38	8.3	6.76	15.2	33.1	22.1	162	29.0	794
	-12.3	.0589	- 5.4	.288	1.5	1.41	8.4	6.92	15.3	33.9	22.2	166	29.1	813
	-12.2	.0603	- 5.3	.295	1.6	1.45	8.5	7.08	15.4	34.7	22.3	170	29.2	832
	-12.1	.0617	- 5.2	.302	1.7	1.48	8.6	7.24	15.5	35.5	22.4	174	29.3	851
	-12.0	.0631	- 5.1	.309	1.8	1.51	8.7	7.41	15.6	36.3	22.5	178	29.4	871
	-11.9	.0646	- 5.0	.316	1.9	1.55	8.8	7.59	15.7	37.2	22.6	182	29.5	891
	-11.8	.0661	- 4.9	.324	2.0	1.58	8.9	7.76	15.8	38.0	22.7	186	29.6	912
	-11.7	.0676	- 4.8	.331	2.1	1.62	9.0	7.94	15.9	38.9	22.8	191	29.7	933
	-11.6	.0692	- 4.7	.339	2.2	1.66	9.1	8.13	16.0	39.8	22.9	195	29.8	955
	-11.5	.0708	- 4.6	.347	2.3	1.70	9.2	8.32	16.1	40.7	23.0	200	29.9	977
	-11.4	.0724	- 4.5	.355	2.4	1.74	9.3	8.51	16.2	41.7	23.1	204	30.0	1000
	-11.3	.0741	- 4.4	.363	2.5	1.78	9.4	8.71	16.3	42.7	23.2	209		
	-11.2	.0759	- 4.3	.372	2.6	1.82	9.5	8.91	16.4	43.7	23.3	214		

■dBm→Watt変換表

dBm	Watt	dBm	Watt	dBm	Watt	dBm	Watt	dBm	Watt	dBm	Watt	dBm	Watt
30.1	1.02	35.9	3.89	41.7	14.80	47.5	56.20	53.3	214.00	59.1	813.00	64.9	3090.00
30.2	1.05	36.0	3.98	41.8	15.10	47.6	57.50	53.4	219.00	59.2	832.00	65.0	3160.00
30.3	1.07	36.1	4.07	41.9	15.50	47.7	58.90	53.5	224.00	59.3	851.00	65.1	3240.00
30.4	1.10	36.2	4.17	42.0	15.80	47.8	60.30	53.6	229.00	59.4	871.00	65.2	3310.00
30.5	1.12	36.3	4.27	42.1	16.20	47.9	61.70	53.7	234.00	59.5	891.00	65.3	3390.00
30.6	1.15	36.4	4.37	42.2	16.60	48.0	63.10	53.8	240.00	59.6	912.00	65.4	3470.00
30.7	1.17	36.5	4.47	42.3	17.00	48.1	64.60	53.9	245.00	59.7	933.00	65.5	3550.00
30.8	1.20	36.6	4.57	42.4	17.40	48.2	66.10	54.0	251.00	59.8	955.00	65.6	3630.00
30.9	1.23	36.7	4.68	42.5	17.80	48.3	67.60	54.1	257.00	59.9	977.00	65.7	3720.00
31.0	1.26	36.8	4.79	42.6	18.20	48.4	69.20	54.2	263.00	60.0	1000.00	65.8	3800.00
31.1	1.29	36.9	4.90	42.7	18.60	48.5	70.80	54.3	269.00	60.1	1020.00	65.9	3890.00
31.2	1.32	37.0	5.01	42.8	19.10	48.6	72.40	54.5	275.00	60.2	1050.00	66.0	3980.00
31.3	1.35	37.1	5.13	42.9	19.50	48.7	74.10	54.5	282.00	60.3	1070.00	66.1	4070.00
31.4	1.38	37.2	5.25	43.0	20.00	48.8	75.90	54.6	288.00	60.4	1100.00	66.2	4170.00
31.5	1.41	37.3	5.37	43.1	20.40	48.9	77.60	54.7	295.00	60.5	1120.00	66.3	4270.00
31.6	1.45	37.4	5.50	43.2	20.90	49.0	79.40	54.8	302.00	60.6	1150.00	66.4	4370.00
31.7	1.48	37.5	5.62	43.3	21.40	49.1	81.30	54.9	309.00	60.7	1170.00	66.5	4470.00
31.8	1.51	37.6	5.75	43.4	21.90	49.2	83.20	55.0	316.00	60.8	1200.00	66.6	4570.00
31.9	1.55	37.7	5.89	43.5	22.40	49.3	85.10	55.1	324.00	60.9	1230.00	66.7	4680.00
32.0	1.58	37.8	6.03	43.6	22.90	49.4	87.10	55.2	331.00	61.0	1260.00	66.8	4790.00
32.1	1.62	37.9	6.17	43.7	23.40	49.5	89.10	55.3	339.00	61.1	1290.00	66.9	4900.00
32.2	1.66	38.0	6.31	43.8	24.00	49.6	91.20	55.4	347.00	61.2	1320.00	67.0	5010.00
32.3	1.70	38.1	6.46	43.9	24.50	49.7	93.30	55.5	355.00	61.3	1350.00	67.1	5130.00
32.4	1.74	38.2	6.61	44.0	25.10	49.8	95.50	55.6	363.00	61.4	1380.00	67.2	5250.00
32.5	1.78	38.3	6.76	44.1	25.70	49.9	97.70	55.7	372.00	61.5	1410.00	67.3	5370.00
32.6	1.82	38.4	6.92	44.2	26.30	50.0	100.00	55.8	380.00	61.6	1450.00	67.4	5500.00
32.7	1.86	38.5	7.08	44.3	26.90	50.1	102.00	55.9	389.00	61.7	1480.00	67.5	5620.00
32.8	1.91	38.6	7.24	44.4	27.50	50.2	105.00	56.0	398.00	61.8	1510.00	67.6	5750.00
32.9	1.95	38.7	7.41	44.5	28.20	50.3	107.00	56.1	407.00	61.9	1550.00	67.7	5890.00
33.0	2.00	38.8	7.59	44.6	28.80	50.4	110.00	56.2	417.00	62.0	1580.00	67.8	6030.00
33.1	2.04	38.9	7.76	44.7	29.50	50.5	112.00	56.3	427.00	62.1	1620.00	67.9	6170.00
33.2	2.09	39.0	7.94	44.8	30.20	50.6	115.00	56.4	437.00	62.2	1660.00	68.0	6310.00
33.3	2.14	39.1	8.13	44.9	30.90	50.7	117.00	56.5	447.00	62.3	1700.00	68.1	6460.00
33.4	2.19	39.2	8.32	45.0	31.60	50.8	120.00	56.6	457.00	62.4	1740.00	68.2	6610.00
33.5	2.24	39.3	8.51	45.1	32.40	50.9	123.00	56.7	468.00	62.5	1780.00	68.3	6760.00
33.6	2.29	39.4	8.71	45.2	33.10	51.0	126.00	56.8	479.00	62.6	1820.00	68.4	6920.00
33.7	2.34	39.5	8.91	45.3	33.90	51.1	129.00	56.9	490.00	62.7	1860.00	68.5	7080.00
33.8	2.40	39.6	9.12	45.4	37.70	51.2	132.00	57.0	501.00	62.8	1910.00	68.6	7240.00
33.9	2.45	39.7	9.33	45.6	35.50	51.3	135.00	57.1	513.00	62.9	1950.00	68.7	7410.00
34.0	2.51	39.8	9.55	45.6	36.30	51.4	138.00	57.2	525.00	63.0	2000.00	68.8	7590.00
34.1	2.57	39.9	9.77	45.7	37.20	51.5	141.00	57.3	537.00	63.1	2040.00	68.9	7760.00
34.2	2.63	40.0	10.00	45.8	38.00	51.6	145.00	57.4	550.00	63.2	2090.00	69.0	7940.00
34.3	2.69	40.1	10.20	45.9	38.90	51.7	148.00	57.5	562.00	63.3	2140.00	69.1	8130.00
34.4	2.75	40.2	10.50	46.0	39.80	51.8	151.00	57.6	575.00	63.4	2190.00	69.2	8320.00
34.5	2.82	40.3	10.70	46.1	40.70	51.9	155.00	57.7	589.00	63.5	2240.00	69.3	8510.00
34.6	2.88	40.4	11.00	46.2	41.70	52.0	158.00	57.8	603.00	63.6	2290.00	69.4	8710.00
34.7	2.95	40.5	11.20	46.3	42.70	52.1	162.00	57.9	617.00	63.7	2340.00	69.5	8910.00
34.8	3.02	40.6	11.50	46.4	43.70	52.2	166.00	58.0	631.00	63.8	2400.00	69.6	9120.00
34.9	3.09	40.7	11.70	46.5	44.70	52.3	170.00	58.1	646.00	63.9	2450.00	69.7	9330.00
35.0	3.16	40.8	12.00	46.6	45.70	52.4	174.00	58.2	661.00	64.0	2510.00	69.8	9550.00
35.1	3.24	40.9	12.30	46.7	46.80	52.5	178.00	58.3	676.00	64.1	2570.00	69.9	9770.00
35.2	3.31	41.0	12.60	46.8	47.90	52.6	182.00	58.4	692.00	64.2	2630.00	70.0	10000.00
35.3	3.39	41.1	12.90	46.9	49.00	52.7	186.00	58.5	708.00	64.3	2690.00		
35.4	3.47	41.2	13.20	47.0	51.10	52.8	191.00	58.6	724.00	64.4	2750.00		
35.5	3.55	41.3	13.50	47.1	51.30	52.9	195.00	58.7	741.00	64.5	2820.00		
35.6	3.63	41.4	13.80	47.2	52.50	53.0	200.00	58.8	759.00	64.6	2880.00		
35.7	3.72	41.5	14.10	47.3	53.70	53.1	204.00	58.9	776.00	64.7	2950.00		
35.8	3.80	41.6	14.50	47.4	55.00	53.2	209.00	59.0	794.00	64.8	3020.00		

交換公式 $dBm=10 \log_{10}(mW)$

- X.FL
- W.FL2
- W.FL
- N.FL
- U.FL
- E.FL
- H.FL
- FL
- MS-180
- MS-156C
- MS-162B
- MS-151NB
- 1.85mm
- 2.4mm
- 2.92mm
- SMPM
- SMP
- MMCX
- N
- BNC
- TNC
- HRM(SMA)
- N.UM(SMB)
- UM
- MSS
- PO6
- POB
- POD
- POD1
- PO51M_82M_21M
- PO51_P072
- MRF14
- COMPONENT
- BNC75
- H.FL75
- PL71
- PL75
- PL76
- NF
- 変換アダプタ
- 結線工具
- 変換表

Apr. 1. 2019 Copyright 2019 HIROSE ELECTRIC CO., LTD. All Rights Reserved.

RETURN LOSS→V.S.W.R.変換表

R.L (dB)	V.S.W.R.	R.L (dB)	V.S.W.R.	R.L (dB)	V.S.W.R.	R.L (dB)	V.S.W.R.	R.L (dB)	V.S.W.R.
0.5	34.753	13.4	1.544	18.7	1.263	24.0	1.135	29.3	1.071
1.0	17.391	.5	1.536	.8	1.259	.1	1.133	.4	1.070
1.5	11.610	.6	1.528	.9	1.256	.2	1.131	.5	1.069
2.0	8.724	.7	1.521	19.0	1.253	.3	1.130	.6	1.068
2.5	6.997	.8	1.513	.1	1.250	.4	1.128	.7	1.068
3.0	5.848	.9	1.506	.2	1.246	.5	1.127	.8	1.067
3.5	5.030	14.0	1.499	.3	1.243	.6	1.125	.9	1.066
4.0	4.419	.1	1.491	.4	1.240	.7	1.124	30.0	1.065
4.5	3.946	.2	1.484	.5	1.237	.8	1.122	.2	1.064
5.0	3.570	.3	1.478	.6	1.234	.9	1.121	.4	1.063
5.5	3.263	.4	1.471	.7	1.231	25.0	1.119	.6	1.062
6.0	3.010	.5	1.464	.8	1.228	.1	1.118	.8	1.060
6.5	2.796	.6	1.458	.9	1.225	.2	1.116	31.0	1.059
7.0	2.615	.7	1.451	20.0	1.222	.3	1.115	.2	1.057
7.5	2.458	.8	1.445	.1	1.219	.4	1.114	.4	1.056
8.0	2.323	.9	1.439	.2	1.217	.5	1.112	.6	1.055
8.5	2.204	15.0	1.433	.3	1.214	.6	1.111	.8	1.053
9.0	2.100	.1	1.427	.4	1.211	.7	1.109	32.0	1.052
9.5	2.007	.2	1.421	.5	1.208	.8	1.108	.2	1.051
10.0	1.925	.3	1.415	.6	1.206	.9	1.107	.4	1.050
.1	1.910	.4	1.409	.7	1.203	26.0	1.106	.6	1.049
.2	1.894	.5	1.404	.8	1.201	.1	1.104	.8	1.047
.3	1.880	.6	1.398	.9	1.198	.2	1.103	33.0	1.046
.4	1.865	.7	1.393	21.0	1.196	.3	1.102	33.5	1.044
.5	1.851	.8	1.387	.1	1.193	.4	1.101	34.0	1.041
.6	1.837	.9	1.382	.2	1.191	.5	1.099	34.5	1.039
.7	1.824	16.0	1.377	.3	1.188	.6	1.098	35.0	1.036
.8	1.811	.1	1.372	.4	1.186	.7	1.097	35.5	1.034
.9	1.798	.2	1.367	.5	1.184	.8	1.096	36.0	1.032
11.0	1.785	.3	1.362	.6	1.181	.9	1.095	36.5	1.030
.1	1.772	.4	1.357	.7	1.179	27.0	1.094	37.0	1.029
.2	1.760	.5	1.352	.8	1.177	.1	1.093	37.5	1.027
.3	1.748	.6	1.347	.9	1.175	.2	1.092	38.0	1.025
.4	1.737	.7	1.343	22.0	1.173	.3	1.091	38.5	1.024
.5	1.725	.8	1.338	.1	1.170	.4	1.090	39.0	1.023
.6	1.714	.9	1.333	.2	1.168	.5	1.089	39.5	1.021
.7	1.703	17.0	1.329	.3	1.166	.6	1.088	40.0	1.020
.8	1.692	.1	1.325	.4	1.164	.7	1.087	40.5	1.019
.9	1.681	.2	1.310	.5	1.162	.8	1.086	41.0	1.018
12.0	1.671	.3	1.316	.6	1.160	.9	1.085	41.5	1.017
.1	1.661	.4	1.312	.7	1.158	28.0	1.084	42.0	1.016
.2	1.651	.5	1.308	.8	1.156	.1	1.083	42.5	1.015
.3	1.641	.6	1.304	.9	1.154	.2	1.082	43.0	1.014
.4	1.631	.7	1.300	23.0	1.152	.3	1.081	43.5	1.013
.5	1.622	.8	1.296	.1	1.151	.4	1.080	44.0	1.013
.6	1.612	.9	1.292	.2	1.149	.5	1.079	44.5	1.012
.7	1.603	18.0	1.288	.3	1.147	.6	1.078	45.0	1.011
.8	1.594	.1	1.284	.4	1.145	.7	1.077	46.0	1.010
.9	1.586	.2	1.281	.5	1.143	.8	1.076	47.0	1.009
13.0	1.577	.3	1.277	.6	1.141	.9	1.075	48.0	1.008
.1	1.568	.4	1.273	.7	1.140	29.0	1.074	49.0	1.007
.2	1.560	.5	1.270	.8	1.138	.1	1.073	50.0	1.006
.3	1.552	.6	1.266	.9	1.136	.2	1.072	60.0	1.002

Apr. 1 2019 Copyright 2019 HIROSE ELECTRIC CO., LTD. All Rights Reserved.

- X.FL
- W.FL2
- W.FL
- N.FL
- U.FL
- E.FL
- H.FL
- FL
- MS-180
- MS-156C
- MS-162B
- MS-151NB
- 1.85mm
- 2.4mm
- 2.92mm
- SMPM
- SMP
- MMCX
- N
- BNC
- TNC
- HRM(SMA)
- N.UM(SMB)
- UM
- MSS
- PO6
- POB
- POD
- POD1
- PO51M_82M_21M
- PO51_PO72
- MRF14
- COMPONENT
- BNC75
- H.FL75
- PL71
- PL75
- PL76
- NF
- 変換アダプタ
- 結線工具
- 変換表

■V.S.W.R.→RETURN LOSS変換表

V.S.W.R.	R.L (dB)	V.S.W.R.	R.L (dB)	V.S.W.R.	R.L (dB)	V.S.W.R.	R.L (dB)	V.S.W.R.	R.L (dB)
1.005	52.063	1.205	20.633	1.405	15.473	1.605	12.681	1.805	10.843
.010	46.064	.210	20.443	.410	15.385	.610	12.626	.810	10.804
.015	42.564	.215	20.259	.415	15.297	.615	12.572	.815	10.766
.020	40.086	.220	20.079	.420	15.211	.620	12.518	.820	10.729
.025	38.170	.225	19.903	.425	15.126	.625	12.465	.825	10.691
.030	36.607	.230	19.732	.430	15.043	.630	12.412	.830	10.654
.035	35.290	.235	19.564	.435	14.960	.635	12.360	.835	10.617
.040	34.151	.240	19.401	.440	14.879	.640	12.308	.840	10.581
.045	33.150	.245	19.241	.445	14.798	.645	12.257	.845	10.545
.050	32.256	.250	19.085	.450	14.719	.650	12.207	.850	10.509
.055	31.449	.255	18.932	.455	14.640	.655	12.157	.855	10.473
.060	30.714	.260	18.783	.460	14.564	.660	12.107	.860	10.437
.065	30.040	.265	18.636	.465	14.487	.665	12.058	.865	10.402
.070	29.417	.270	18.493	.470	14.412	.670	12.009	.870	10.367
.075	28.839	.275	18.353	.475	14.338	.675	11.960	.875	10.333
.080	28.299	.280	18.216	.480	14.264	.680	11.913	.880	10.298
.085	27.794	.285	18.081	.485	14.192	.685	11.865	.885	10.264
.090	27.318	.290	17.949	.490	14.120	.690	11.818	.890	10.230
.095	26.869	.295	17.819	.495	14.049	.695	11.772	.895	10.197
.100	26.444	.300	17.692	.500	13.979	.700	11.725	.900	10.163
.105	26.041	.305	11.567	.505	13.910	.705	11.680	.905	10.130
.110	25.658	.310	17.445	.510	13.842	.710	11.634	.910	10.097
.115	25.292	.315	17.325	.515	13.775	.715	11.589	.915	10.064
.120	24.943	.320	17.207	.520	13.708	.720	11.545	.920	10.032
.125	24.609	.325	17.091	.525	13.642	.725	11.501	.925	10.000
.130	24.289	.330	16.977	.530	13.577	.730	11.457	2.000	9.542
.135	23.981	.335	16.865	.535	13.513	.735	11.413	2.100	8.999
.140	23.686	.340	16.755	.540	13.449	.740	11.370	2.200	8.519
.145	23.401	.345	16.647	.545	13.386	.745	11.328	2.300	8.091
.150	23.127	.350	16.540	.550	13.324	.750	11.285	2.400	7.707
.155	22.862	.355	16.435	.555	13.262	.755	11.244	2.500	7.360
.160	22.607	.360	16.332	.560	13.201	.760	11.202	2.600	7.044
.165	22.360	.365	16.231	.565	13.141	.765	11.161	2.700	6.755
.170	22.120	.370	16.131	.570	13.081	.770	11.120	2.800	6.490
.175	21.888	.375	16.033	.575	13.022	.775	11.079	2.900	6.246
.180	21.664	.380	15.936	.580	12.964	.780	11.039	3.000	6.021
.185	21.446	.385	15.841	.585	12.906	.785	10.999	3.500	5.105
.190	21.234	.390	15.747	.590	12.849	.790	10.960	4.000	4.437
.195	21.028	.395	15.654	.595	12.792	.795	10.920	4.500	3.926
.200	20.828	.400	15.563	.600	12.736	.800	10.881	5.000	3.522

$$R.L.=20 \log_{10} \frac{V.S.W.R.+1}{V.S.W.R.-1}$$

$$V.S.W.R.=\frac{10^{\frac{R.L}{20}}+1}{10^{\frac{R.L}{20}}-1}$$

●R.L:Return Loss (dB)

●V.S.W.R.:Voltage Standing Wave Ratio

X.FL	超小型プレス同軸	
W.FL2		
W.FL		
N.FL		
U.FL		
E.FL		
H.FL		
FL		
MS-180		同軸スイッチ
MS-156C		
MS-162B		
MS-151NB		
1.85mm	ミリ波帯対応部品	
2.4mm		
2.92mm		
SMPM		
SMP		
MMCX		マイクロ波帯対応部品
N		
BNC		
TNC		
HRM(SMA)		
N.UM(SMB)		
UM	小型同軸	
MSS		
PO6		
POB		
POD		
POD1		
PO51M_82M_21M	フラグワン	
PO51_PO72		
MRF14		
COMPONENT	75Ω系	
BNC75		
H.FL75		
PL71		
PL75		
PL76		
NF		
変換アダプタ		
結線工具		
変換表		

Apr. 1. 2019 Copyright 2019 HIROSE ELECTRIC CO., LTD. All Rights Reserved.

■デシベル表

dB	Power Ratio		Current Ratio		dB	Power Ratio		Current Ratio	
	Gain	Loss	Gain	Loss		Gain	Loss	Gain	Loss
0.1	1.023	.977	1.015	.990	6.0	3.98	.251	1.995	.501
0.2	1.047	.955	1.023	.977	6.1	4.07	.246	2.009	.496
0.3	1.072	.933	1.035	.967	6.2	4.17	.240	2.04	.490
0.4	1.096	.912	1.047	.955	6.3	4.27	.234	2.06	.485
0.5	1.122	.891	1.059	.945	6.4	4.37	.229	2.09	.479
0.6	1.148	.871	1.072	.933	6.5	4.47	.224	2.11	.474
0.7	1.175	.851	1.083	.924	6.6	4.57	.219	2.14	.468
0.8	1.202	.832	1.096	.912	6.7	4.68	.214	2.16	.463
0.9	1.230	.813	1.109	.903	6.8	4.79	.209	2.19	.457
1.0	1.259	.794	1.122	.891	6.9	4.90	.204	2.21	.452
1.1	1.288	.776	1.134	.882	7.0	5.01	.200	2.24	.447
1.2	1.318	.759	1.148	.871	7.1	5.13	.195	2.26	.442
1.3	1.349	.741	1.160	.862	7.2	5.25	.191	2.29	.437
1.4	1.380	.724	1.175	.851	7.3	5.37	.186	2.32	.432
1.5	1.413	.708	1.188	.843	7.4	5.50	.182	2.34	.427
1.6	1.445	.692	1.202	.832	7.5	5.62	.178	2.37	.422
1.7	1.479	.676	1.215	.823	7.6	5.75	.174	2.40	.417
1.8	1.514	.661	1.230	.813	7.7	5.89	.170	2.42	.412
1.9	1.549	.645	1.243	.805	7.8	6.03	.166	2.45	.407
2.0	1.585	.631	1.259	.794	7.9	6.17	.162	2.48	.403
2.1	1.622	.617	1.272	.786	8.0	6.31	.159	2.51	.398
2.2	1.660	.603	1.288	.776	8.1	6.46	.155	2.54	.394
2.3	1.698	.589	1.302	.768	8.2	6.61	.151	2.57	.388
2.4	1.738	.575	1.318	.755	8.3	6.76	.148	2.60	.385
2.5	1.778	.562	1.331	.751	8.4	6.92	.145	2.63	.380
2.6	1.820	.550	1.349	.741	8.5	7.08	.141	2.66	.376
2.7	1.862	.537	1.363	.734	8.6	7.24	.138	2.69	.372
2.8	1.905	.525	1.380	.724	8.7	7.41	.135	2.72	.368
2.9	1.950	.513	1.395	.717	8.8	7.59	.132	2.75	.363
3.0	1.995	.501	1.413	.708	8.9	7.76	.129	2.78	.359
3.1	2.04	.490	1.428	.701	9.0	7.94	.126	2.82	.355
3.2	2.09	.479	1.445	.692	9.1	8.13	.123	2.85	.351
3.3	2.14	.468	1.462	.685	9.2	8.32	.120	2.88	.347
3.4	2.19	.457	1.479	.676	9.3	8.51	.118	2.91	.343
3.5	2.24	.447	1.493	.670	9.4	8.71	.115	2.95	.339
3.6	2.29	.437	1.514	.661	9.5	8.91	.112	2.98	.335
3.7	2.34	.427	1.525	.654	9.6	9.12	.110	3.02	.331
3.8	2.40	.417	1.543	.645	9.7	9.33	.107	3.05	.328
3.9	2.46	.407	1.564	.640	9.8	9.55	.105	3.09	.324
4.0	2.51	.398	1.585	.631	9.9	9.77	.102	3.12	.320
4.1	2.57	.389	1.600	.625	10.0	10.0	.100	3.16	.316
4.2	2.63	.380	1.622	.617	11.0	12.6	.0794	3.55	.282
4.3	2.69	.372	1.640	.610	12.0	15.9	.063	3.98	.251
4.4	2.75	.363	1.660	.603	13.0	20.0	.0501	4.47	.224
4.5	2.82	.355	1.677	.597	14.0	25.1	.0398	5.01	.200
4.6	2.88	.347	1.698	.589	15.0	31.6	.0316	5.62	.176
4.7	2.95	.339	1.716	.583	16.0	39.8	.0251	6.31	.158
4.8	3.02	.331	1.738	.575	17.0	50.1	.0200	7.08	.142
4.9	3.09	.324	1.755	.570	18.0	63.1	.0159	7.94	.126
5.0	3.16	.316	1.778	.562	19.0	79.4	.0126	8.91	.112
5.1	3.24	.309	1.798	.556	20.0	100.	.01	10.00	.100
5.2	3.31	.302	1.820	.550	25.0	316.	.00316	17.80	.0562
5.3	3.39	.295	1.840	.544	30.0	1000.	.001	31.6	.0316
5.4	3.47	.288	1.862	.537	35.0	3160.	.000316	56.2	.0178
5.5	3.55	.282	1.883	.531	40.0	10000.	.0001	100.	.0100
5.6	3.63	.275	1.906	.525	45.0	31600.	.000031	178.	.00562
5.7	3.72	.269	1.926	.519	50.0	100000.	.00001	316.	.00316
5.8	3.80	.263	1.950	.513	55.0	316000.	.000003	562.	.00178
5.9	3.89	.257	1.970	.507	60.0	1000000.	.000001	1000.	.00100

Apr. 1 2019 Copyright 2019 HIROSE ELECTRIC CO., LTD. All Rights Reserved.

- X.FL
- W.FL2
- W.FL
- N.FL
- U.FL
- E.FL
- H.FL
- FL
- MS-180
- MS-156C
- MS-162B
- MS-151NB
- 1.85mm
- 2.4mm
- 2.92mm
- SMPM
- SMP
- MMCX
- N
- BNC
- TNC
- HRM(SMA)
- N.UM(SMB)
- UM
- MSS
- PO6
- POB
- POD
- POD1
- PO51M_82M_21M
- PO51_PO72
- MRF14
- COMPONENT
- BNC75
- H.FL75
- PL71
- PL75
- PL76
- NF
- 変換アダプタ
- 結線工具
- 変換表